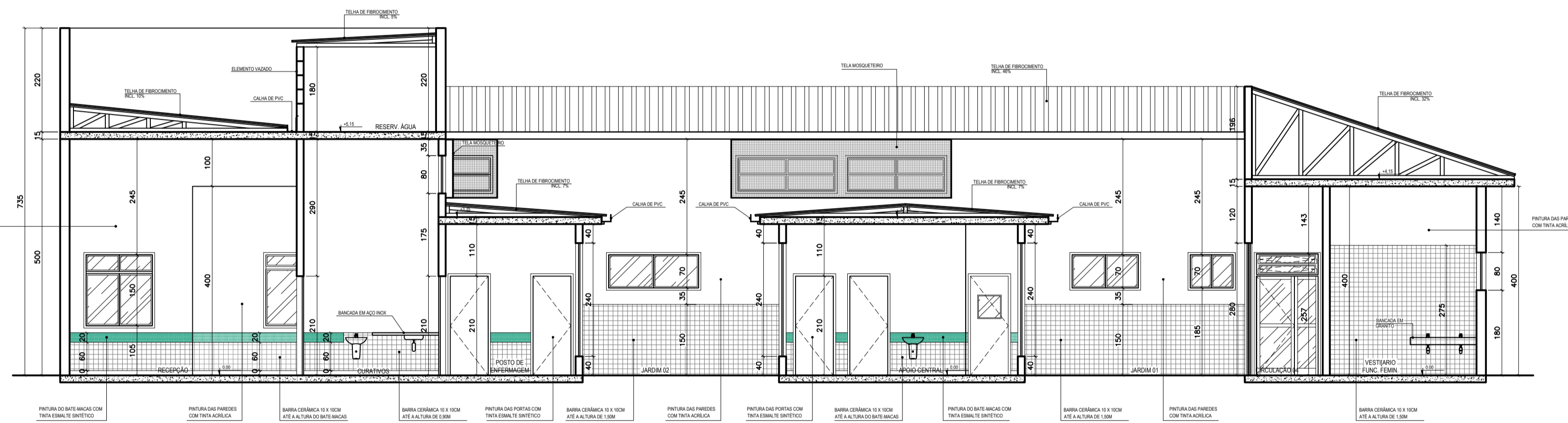
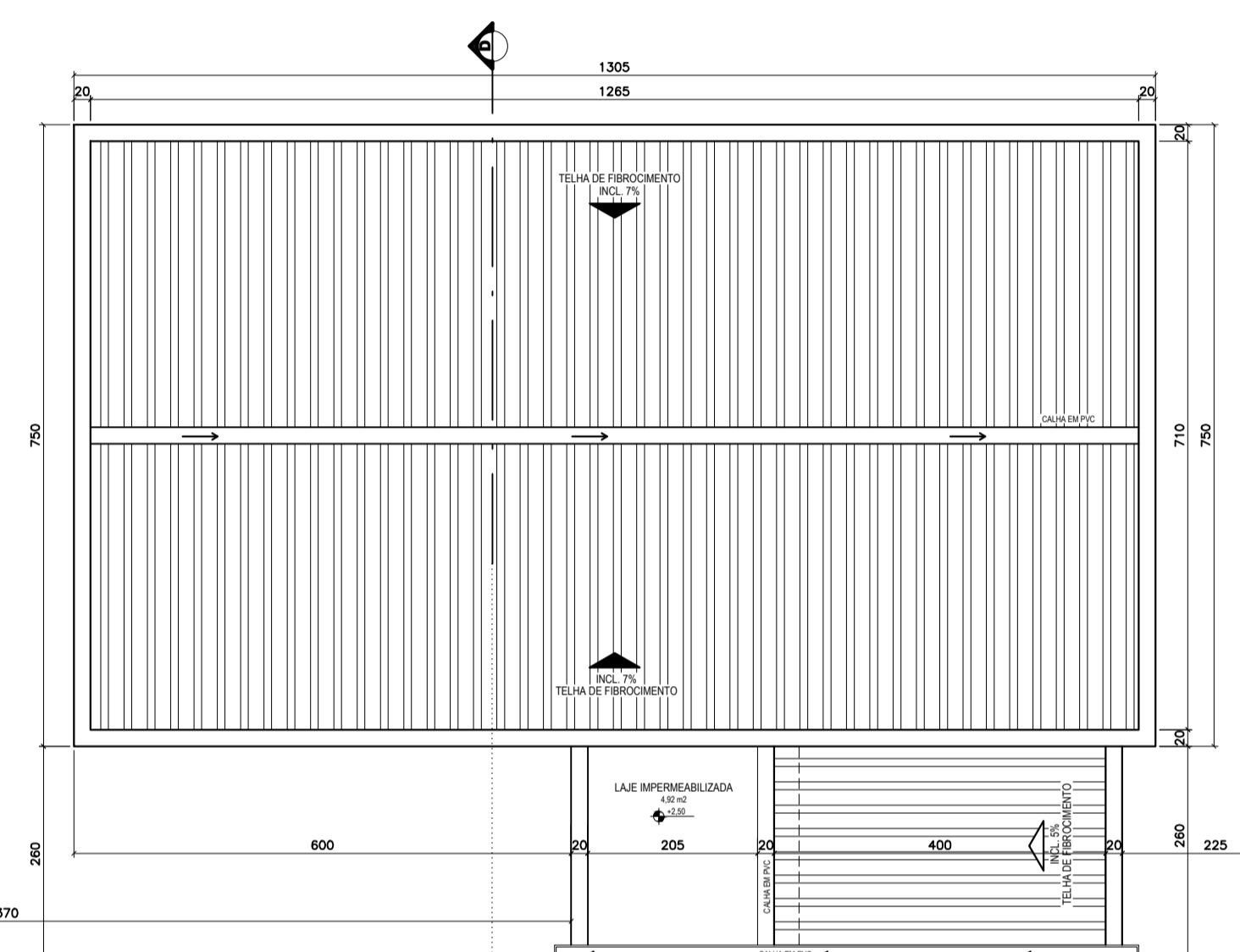


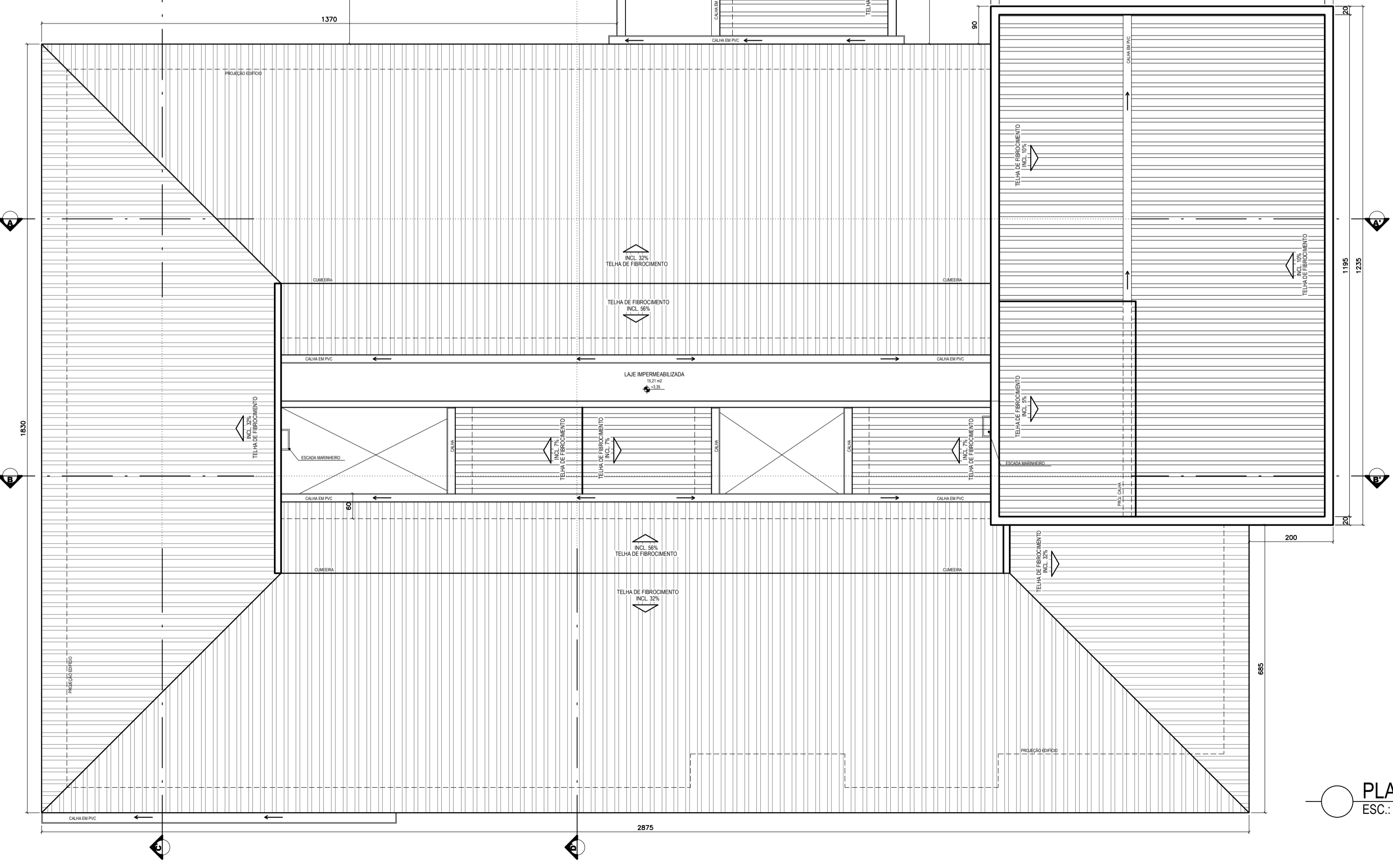
CORTE AA'
ESC.: 1/75



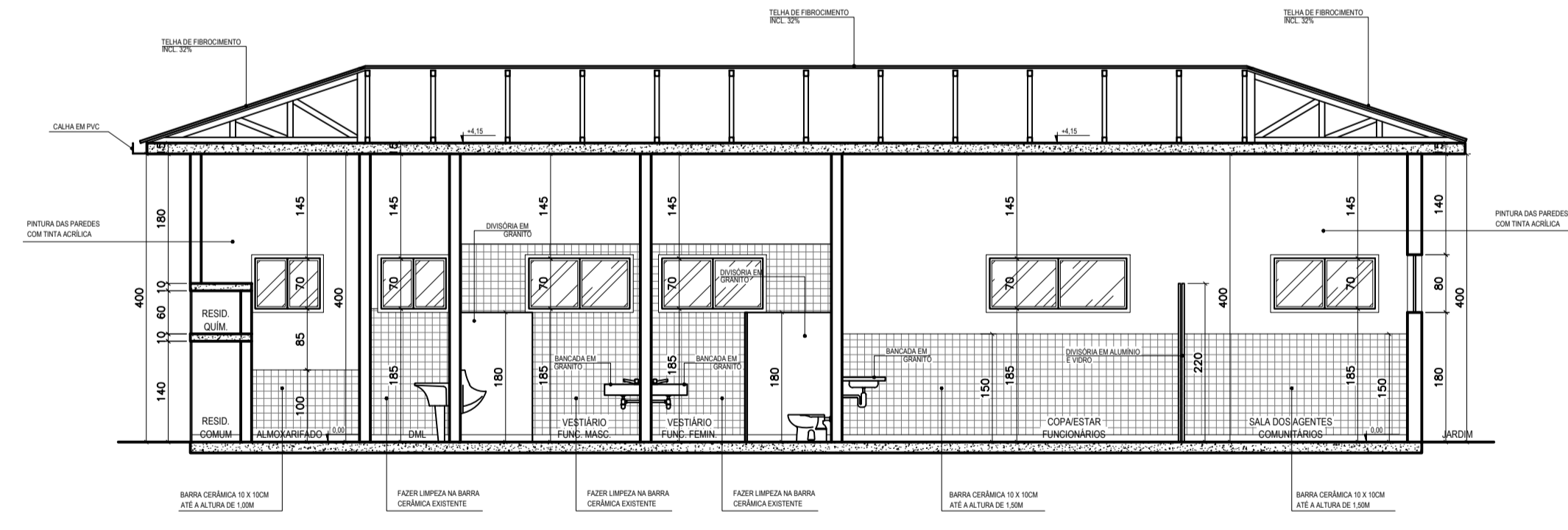
CORTE BB'
ESC.: 1/75



CORTE CC'
ESC.: 1/75



PLANTA DE COBERTURA
ESC.: 1/75



 <p>PREFEITURA MUNICIPAL DE IBIRAJÚ ESTADO DO ESPÍRITO SANTO SECRETARIA DE OBRAS, SERVIÇOS E INFRAESTRUTURA ADMINISTRAÇÃO EDUARDO MAROZZI ZANOTTI</p>	
<p>OBRA: REFORMA DA UNIDADE DE SAÚDE DA FAMÍLIA - USF</p>	
<p>SECRETÁRIO MUNICIPAL DE OBRAS: SAMARA SEPULCHRO DOS SANTOS</p>	
<p>AUTOR DO PROJETO: ENGENHEIRO CIVIL: VITOR GUILHERME BARCELOS MOTA - CREA Nº - ES-039751/D</p>	
<p>CONTEÚDO DA PRANCHA: CORTE AA' CORTE BB' CORTE CC' PLANTA DE COBERTURA</p>	
LOCAL:	<p>RUA DOS MARTINS PESCADORES, BAIRRO ERICINA - IBIRAJÚ/ES</p>
ÁREA TERRENO:	<p>1.794,64 m²</p>
ÁREA EDIFICAÇÃO:	<p>622,41 m²</p>
DATA:	<p>JUNHO/2020</p>
ESCALAS:	<p>INDICADAS</p>
PRANCHA:	<p>02/03</p>